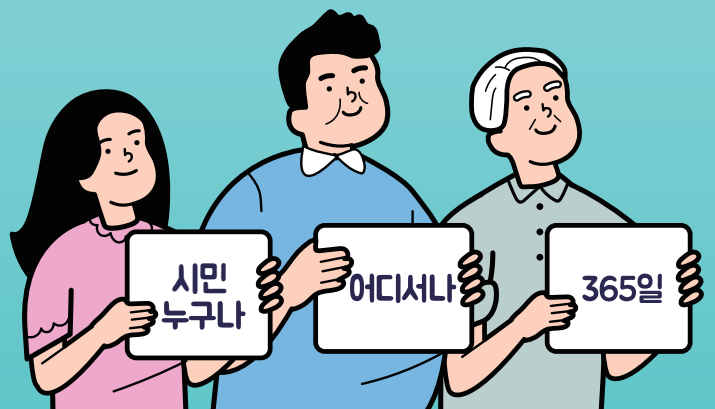
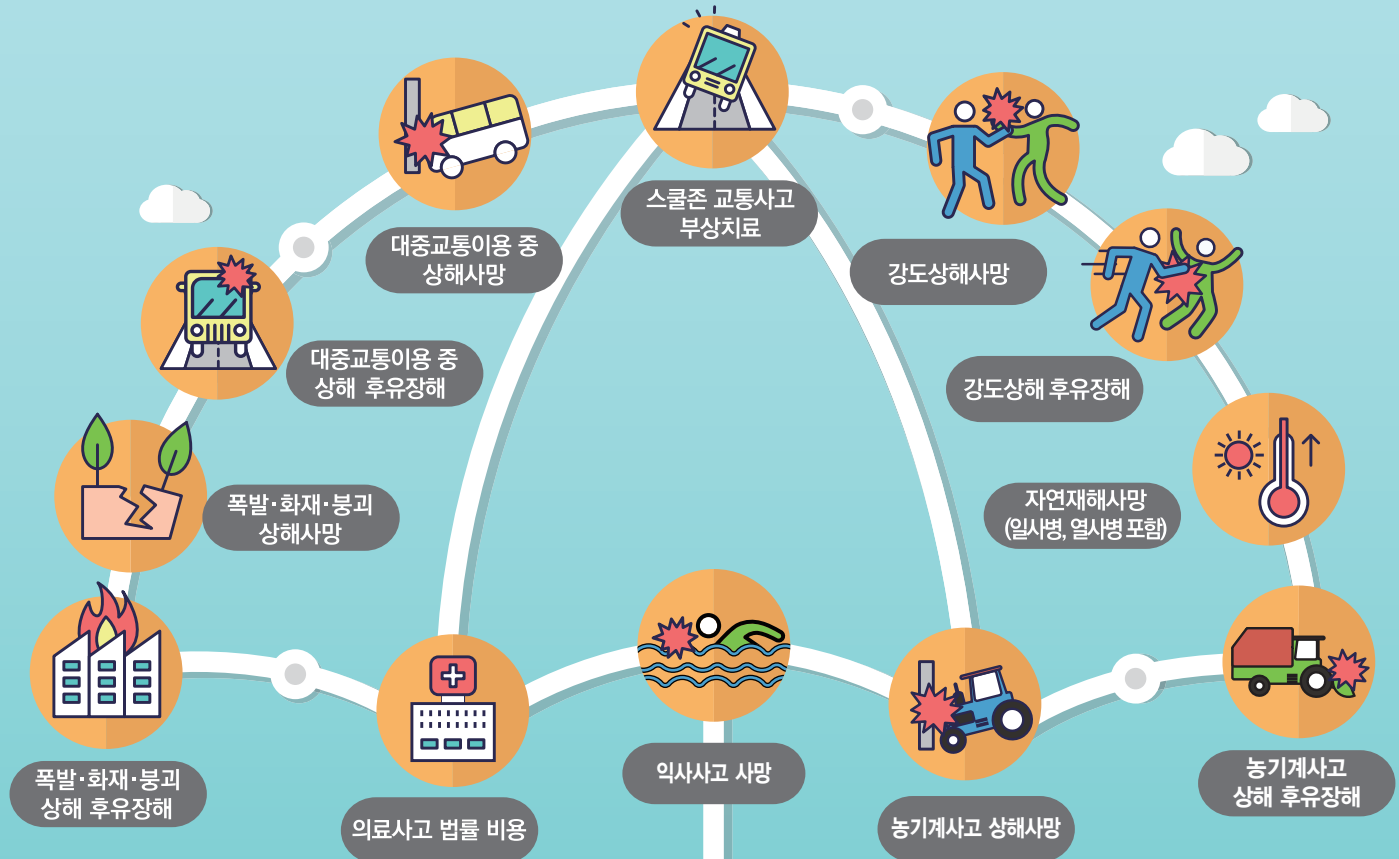


청주시민



누구나 혜택받는 안전보험



- 청주시민은 별도 신청없이 누구나 자동가입
- 지역에 상관없이 전국 어디서나 보험 혜택
- 사고 발생일로부터 3년 이내에 신청가능
- 365일 언제나 보장
- 연령, 성별, 직업, 유무와 상관없이
- 문의:청주시 안전정책과 043-201-1652



누구나 혜택받는 안전보험

✓ 보험가입내용

- 피보험자 : 청주시에 주민등록을 두고 있는 모든 시민(등록 외국인 포함)
- 보험기간 : 2020. 6. 1 ~ 2021. 5. 31(1년)
- 보험료 : 청주시(도비+시비) 전액부담
- 보장대상 : 사고지역에 관계없이 아래 해당하는 경우



✓ 보험가입 항목별 보장범위

담보항목	보장내용	보장금액
① 자연재해사망 (일사병, 열사병포함)	시민이 자연재해(일사병, 열사병 포함)로 사망한 경우(만15세미만자 제외)	1,900만원
② 폭발 화재 붕괴 상해사망	시민이 폭발 · 화재 · 붕괴사태 사고로 상해 사망한 경우(만15세미만자 제외)	2,000만원
③ 폭발 화재 붕괴 상해후유장해	시민이 폭발 · 화재 · 붕괴사태 사고로 3%~100%의 상해후유장해가 발생한 경우	2,000만원
④ 대중교통이용 중 상해사망	시민이 대중교통 이용 중 상해 사망한 경우 (만15세미만자 제외)	2,000만원
⑤ 대중교통이용 중 상해후유장해	시민이 대중교통 이용 중 3%~100%의 상해후유 장해가 발생한 경우	2,000만원
⑥ 강도 상해사망	시민이 강도에 의해 발생한 사고의 직접적인 결과로 사망한 경우 (만15세미만자 제외)	2,000만원
⑦ 강도 상해후유장해	시민이 강도에 의해 발생한 사고의 직접적인 결과로 3%~100%의 상해 후유장해가 발생한 경우	2,000만원
⑧ 의료사고 법률비용 지원	의료사고 발생시 법률 비용	1,000만원
⑨ 스쿨존 교통사고 부상치료비(12세이하)	시민(만12세 이하)이 스쿨존 교통사고로 인해 부상시 부상등급에 따라 치료비 지급 (자동차사고 부상등급표 1~5급)	1,500만원
⑩ 익사사고 사망	시민이 급격하고도 우연한 익사사고로 인해 사망한 경우(질병 제외)	500만원
⑪ 농기계사고 상해 사망	시민이 농기계사고에 의해 발생한 상해의 직접적인 결과로 사망한 경우 (만15세미만자 제외)	1,000만원
⑫ 농기계사고 상해 후유장해	시민이 농기계사고에 의해 발생한 상해의 직접적인 결과로 3%~100% 상해 후유장해가 발생한 경우	1,000만원

- ▶ 상해 후유장해는 정부에서 정한 장해분류표에서 정한 지급율에 따라 지급
- ▶ 15세미만 사망담보가입 불가(상법732조)

✓ 문의처

- 청 주 시 : 043-201-1652
- 충청북도 : 043-220-2353
- 보험사(한국지방재정공제회) : 02-6900-2200